

# Terasové domy Pelhřimov

Byt D3  
 Jihozápadní orientace  
 3+kk  
 115,55 m<sup>2</sup>  
 3. nadzemní podlaží  
 Terasa

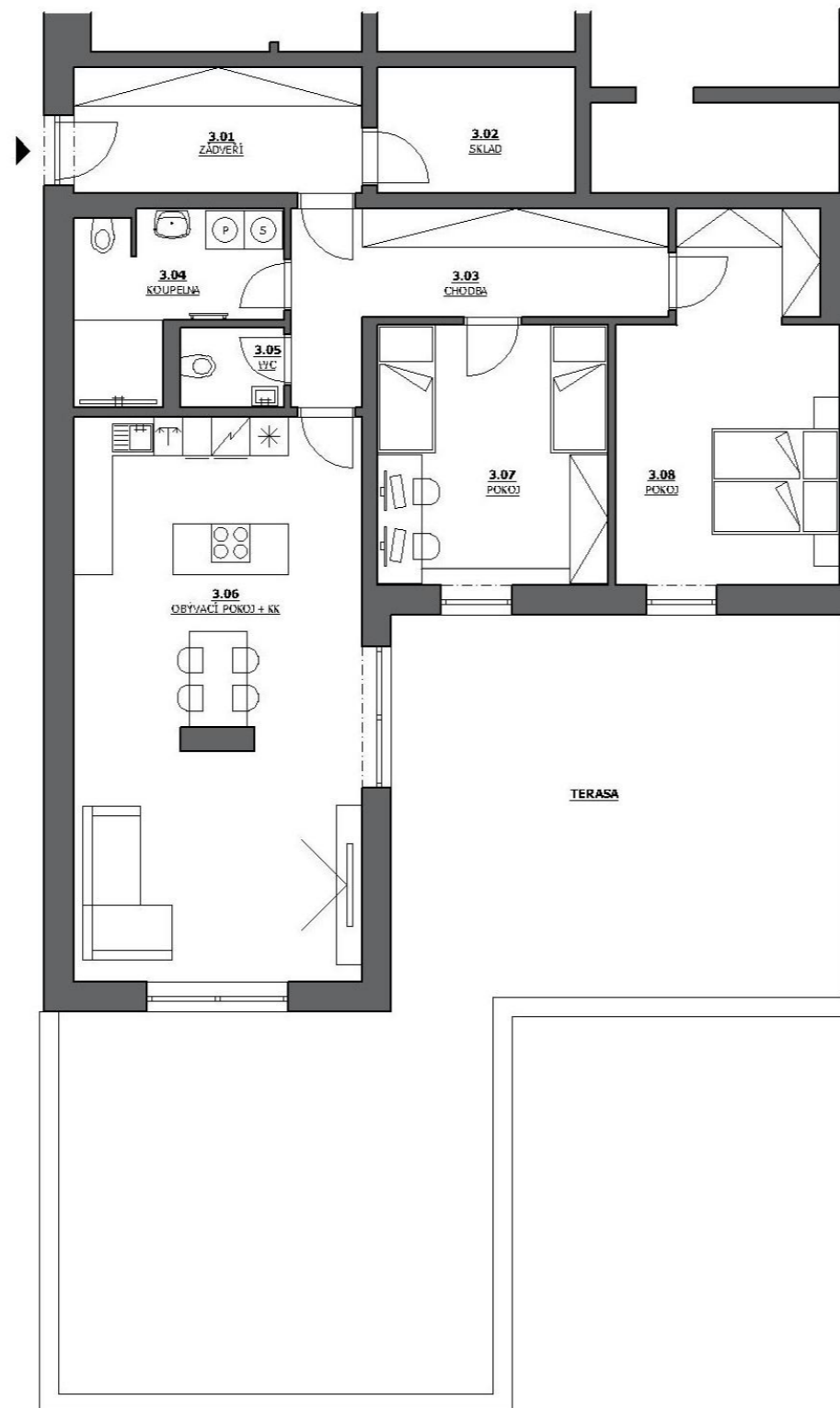
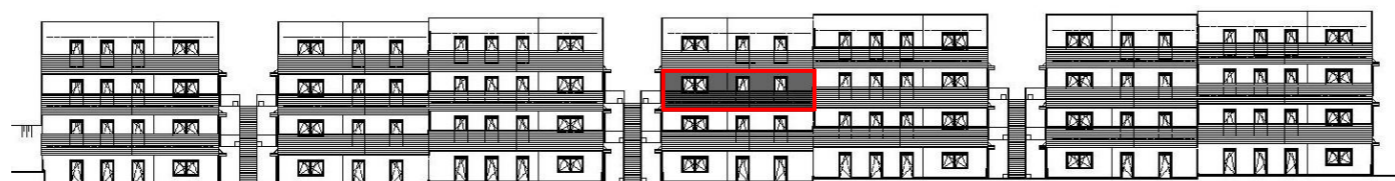
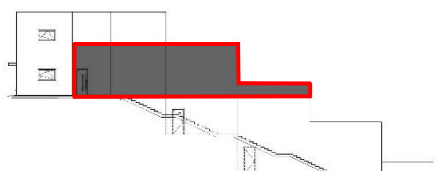


Schéma umístění bytu



## BYT D3 3+kk

| ozn.                              | název místnosti | plocha (m <sup>2</sup> ) |
|-----------------------------------|-----------------|--------------------------|
| 3.01                              | ZÁDVEŘÍ         | 9,06                     |
| 3.02                              | SKLAD           | 6,08                     |
| 3.03                              | CHODBA          | 11,58                    |
| 3.04                              | KOUPELNA        | 7,47                     |
| 3.05                              | WC              | 2,03                     |
| 3.06                              | OBÝVACÍ POKOJ   | 39,77                    |
| 3.07                              | POKOJ           | 14,94                    |
| 3.08                              | LOŽNICE         | 18,95                    |
| <b>Celková užitná plocha bytu</b> |                 | <b>109,88</b>            |
| TERASA                            |                 | 83,10                    |
| <b>Celková podlahová plocha</b>   |                 | <b>115,55</b>            |

Kontaktní údaje:  
 Miroslav Houška  
 Tel: 728 144 090  
 Email: miroslav.houska@terasovedomy.cz  
 www.terasovedomy.cz

Projektová dokumentace, popis standardů a barevné řešení se mohou v průběhu výstavby měnit z důvodu změn materiálů, technologií a postupu prací. Plochy jednotlivých místností jsou pouze orientační, rozmístění nábytku a vybavení bytu je ilustrační. Vyobrazené zařízení bytu (nábytek) není součástí bytu, rozsah dodávky je specifikován ve standardu bytu.